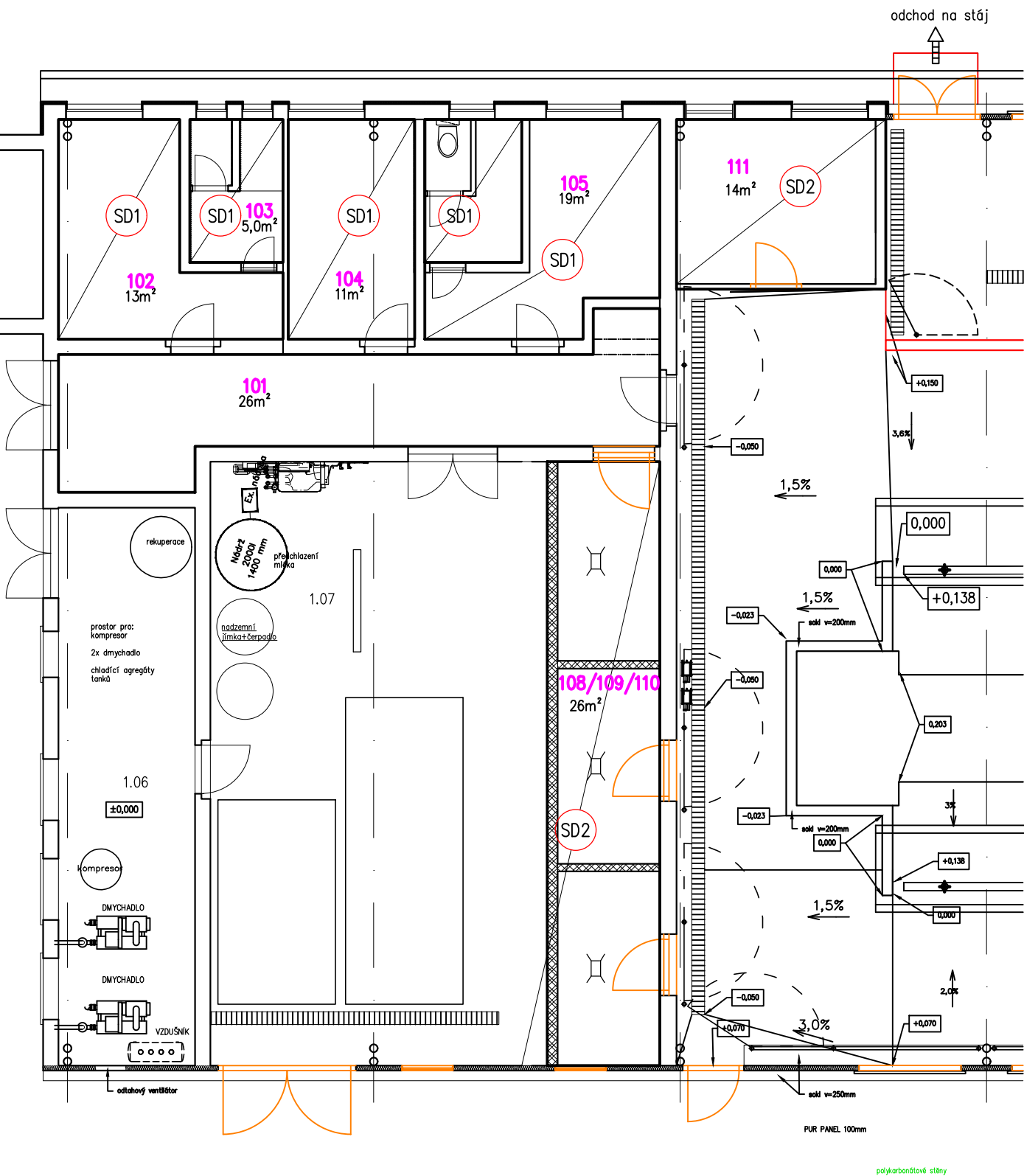


PŮDORYS PODHLEDŮ

M 1:100



SKLADBY:


podhled – zázemí, šatny, denní místnost

- SD1 – IZOLOVANÝ PANEL 100 mm
- MINERÁLNÍ IZOLACE 2x100mm 200 mm
- PAROTĚSNÁ ZÁBRANA S AI FOLIÍ
- SÁDROKARTON KNAUF SE SNÍŽENOU NASÁKAVOSTÍ 12,5 mm
- ZAVĚŠENÁ NOSNÁ KONSTRUKCE NA OCELOVÝCH VAZNIČKÁCH

PLOCHA SDK PODHLEDU – 74 m2

- SD2 – IZOLOVANÝ PANEL 100 mm

PLOCHA IZOLOVANÉHO PODHLEDU – 40 m2

| | | | | | |
|--|-----------------|-----------------------|------------|---|---------|
| <div><div><i>www.farmtec.cz</i></div></div> | | | | číslo paré | |
| vypracoval | ved. zakázky | zodp. projektant | schválil | <div>FARMTEC a.s. oblastní ředitelství Uherské Hradiště Na Splávku 1182 686 01 Uherské Hradiště tel.: +420 602 541 893 e-mail: mvarecha@farmtec.cz</div> | |
| Ing. M. Vařecha | Ing. M. Vařecha | Ing. F. Siváček | I. Vařecha | | |
| | | | | | |
| kraj Trnavský | | okres Dunajská Streda | | | |
| obec Okoč | | | | | |
| stavebník Pol'nohospodárske družstvo Okoč - Sokolec | | | | | |
| akce MODERNIZACE DOJÍRNY OKOČ | | | | stupeň | DVD |
| | | | | datum | 05/2022 |
| | | | | formát | 6 x A4 |
| SO, PS SO-01 DOJÍRNA | | | | zak. číslo | - |
| | | | | měřítko | 1:100 |
| | | | | číslo výkresu D.1.1.b-01.12 | |
| obsah PŮDORYS PODHLEDŮ | | | | | |
| Tento výkres je duševním vlastnictvím Farmtec a.s. a bez jeho souhlasu nesmí být kopírován, nebo zpřístupněn třetí osobě! | | | | | |